

Cinven ist eine führende europäische Beteiligungsgesellschaft. Wir investieren in Unternehmen, die Eigenkapitalinvestitionen von €100 Millionen oder mehr aus unseren Fonds erfordern.

Cinven wurde 1977 gegründet und war seitdem für viele wegweisende Buyouts der Branche verantwortlich, so zum Beispiel die ersten Übernahmen im Wert von über €1 Milliarde in Großbritannien, Frankreich und Spanien.

Wir konzentrieren uns auf sechs ausgewählte Branchen: Dienstleistungen, Konsumgüter, Finanzdienstleistungen, Healthcare, Industrie, TMT.

Wir sind in Büros in London, Frankfurt, Paris, Mailand und Hong Kong vertreten. Unsere Mitarbeiter arbeiten stets als standortübergreifendes Team.

Cinven investiert in erfolgreiche und hochwertige Unternehmen, mit denen wir eng zusammenarbeiten, um deren Wachstum und Entwicklung zu fördern. Dabei wenden wir unsere vielfach bewährten Wertsteigerungsstrategien an. Die typische Beteiligungsdauer beträgt zwischen vier und sechs Jahren. Dabei sind wir uns der Verantwortung gegenüber unseren Beteiligungsunternehmen, deren Mitarbeitern und Zulieferern, den lokalen Verhältnissen, der Umwelt und der Gesellschaft bewusst.

Portfolio-gesellschaft	Größe (€ Mio)	Operatives Tätigkeitsfeld	Sektor	Datum
Ahlsell	1.200	Vertrieb von Baumaterialien	Dienstleistungen	Jan 2006
Amadeus	4.400	Vertriebslösungen für die Reisebranche	Dienstleistungen	Jun 2005
Avio	2.570	Düsentriebwerkhersteller	Industrie	Dez 2006
Avolon	2,500*	Flugzeug-Leasinggesellschaft	Finanzdienstleistungen	Mai 2010
Camaïeu	1.470	Betreiber von Wettbüros, Kasinos	Konsumgüter	Mai 2007
Coor	536	Facility Management	Dienstleistungen	Dez 2007
EnServe Group	424	Dienstleistungen für die Versorgerindustrie	Dienstleistungen	Dez 2010
Frans Bonhomme	893	PVC-Rohre & Formteile	Dienstleistungen	Dez 2005
Gondola	1.335	Restaurantbetreiber	Konsumgüter	Nov 2006/Jan 2007
JOST	–	Fertigung von Komponenten für Nutzfahrzeuge	Industrie	Aug 2008
Maxeda	2.400	Non-Food Einzelhandel	Konsumgüter	Sep 2004
Numericable/ Completel	3.100	Kabelnetzbetreiber und Telekommunikationsanbieter	TMT	März/Nov 2005; Sep 2007
Partnership Assurance	200	Pensions-Dienstleister	Finanzdienstleistungen	Aug 2008
Partnerships in Care	800	Krankenhausbetreiber	Healthcare	Apr 2005
Sebia	–	Krebsdiagnostik	Healthcare	Jun 2010
SLV	–	Beleuchtungssysteme	Industrie	Apr 2011
Spire Healthcare	2.130	Krankenhausbetreiber	Healthcare	Aug 2007
Ziggo	5.450	Kabelnetzbetreiber	TMT	Sep 2006/Jan 2007

Hinweis: Aktuelle Portfolio-Investitionen beziehen sich auf die Fonds 3 und 4.
 Weitere Informationen über Cinven finden Sie auf unseren Internetseiten unter www.cinven.com

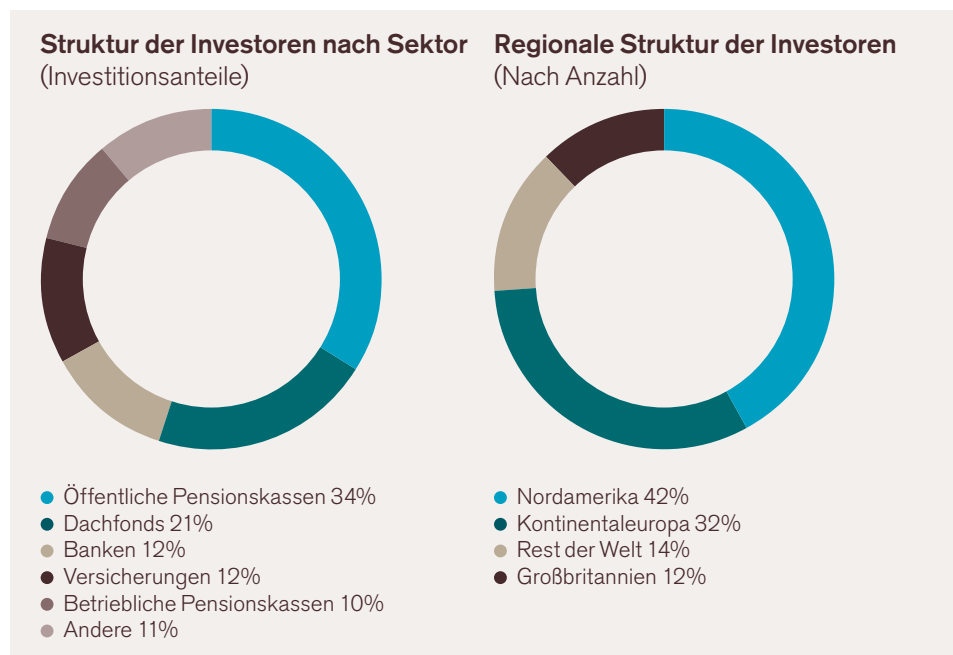
* Angaben in US \$

Alex Leslie	Principal	Healthcare
Alexandra Hess	Partner	Investor Relations
Alice Huang	Analyst	Consumer, Healthcare, Portfolio team
Alice Rault	Associate	Healthcare
Anders Berger	Associate	Business Services
Andrea Bertolini	Associate	Financial Services
Andrea Ferrante	Principal	Consumer
Andrew Joy	Partner	
Anthony Cardona	Associate	TMT
Anthony Garton	Principal	Investor Relations
Anthony Santospirito	Associate	Healthcare, Consumer
Ben Osnabrug	Principal	Business Services
Benoît Valentin	Partner	Industrials
Brian Linden	Partner	TMT
Bruno Schick	Partner	Industrials
Caspar Berendsen	Partner	Financial Services
Charles Miller-Jones	Principal	Consumer
Chris Good	Principal	TMT
Christoph Hobo	Principal	Business Services, Healthcare
Christopher Anderson	Principal	Financing team
David Barker	Partner	TMT
David Giroflier	Associate	Industrials
Eugenio Preve	Associate	Industrials
Florian Luther	Principal	TMT
Guy Davison	Partner	Consumer, Industrials
Heather Kleeman	Staff Director	
Hugh Langmuir	Managing Partner	
Immo Rupf	Operating Partner	Portfolio team

Ivan Kwok	Principal	Portfolio team
Jan-Nicolas Garbe	Associate	Consumer
Jonas Nilsson	Principal	Investor Relations
Jorge Quemada	Partner	Business Services
Joseph Wan	Operating Partner	Portfolio team
Julien Lammoglia	Associate	Industrials
Marcel Niemann	Associate	Industrials
Matthew Norton	Associate	Healthcare
Matthew Sabben-Clare	Partner	Financing team
Matthieu Servant	Associate	Business Services
Maxim Crewe	Principal	Financial Services
Michael Hachar	Associate	Investor Relations
Mike Colato	Finance Director	
Nicolas Paulmier	Partner	TMT
Nicolas Poletti	Associate	TMT
Olaf Hartmann	Principal	Industrials
Pascal Heberling	Partner	Healthcare, Business Services
Peter Catterall	Partner	Consumer, Financial Services
Pierre Estrade	Principal	Consumer
Pontus Pettersson	Principal	Industrials
Rebecca Gibson	Partner	Healthcare, Consumer
Roberto Italia	Partner	Industrials
Robin Hall	Chairman	
Rory Neeson	Associate	Consumer
Sarah Verity	Principal	Investor Relations
Simon Rowlands	Partner	Healthcare, Industrials
Soren Christensen	Partner	Financing team
Stuart McAlpine	Partner	Healthcare, Business Services
Supraj Rajagopalan	Partner	Healthcare, Industrials

Thilo Sautter	Partner	Business Services
Thomas Railhac	Principal	TMT
Vanessa Maydon	Communications Director	
Xavier Geismar	Partner	Consumer
Yalin Karadogan	Principal	Business Services

In unsere Fonds investieren große institutionelle Anleger mit langfristigem Anlagehorizont



Cinvens Investoren sind in der Regel große institutionelle Anleger aus dem privaten und öffentlichen Sektor mit langfristigem Anlagehorizont. Zu ihnen gehören beispielsweise betriebliche oder

öffentliche Pensionkassen sowie Anbieter von Lebensversicherungen, die in Cinven-Fonds investieren, um höhere Renditen für ihre Mitglieder und Versicherten zu erwirtschaften.

Vertretungsberechtigte
Geschäftsführer Bruno Schick und Olaf Hartmann

Cinven GmbH
Main Tower
Neue Mainzer Strasse 52
60311 Frankfurt am Main

Tel +49 (0)69 90027-0
Fax +49 (0)69 90027-100
info@cinven.com

Handelsregisternummer
Amtsgericht
Frankfurt am Main
HRB 46694
USt.-IdNr.: DE 204 195653